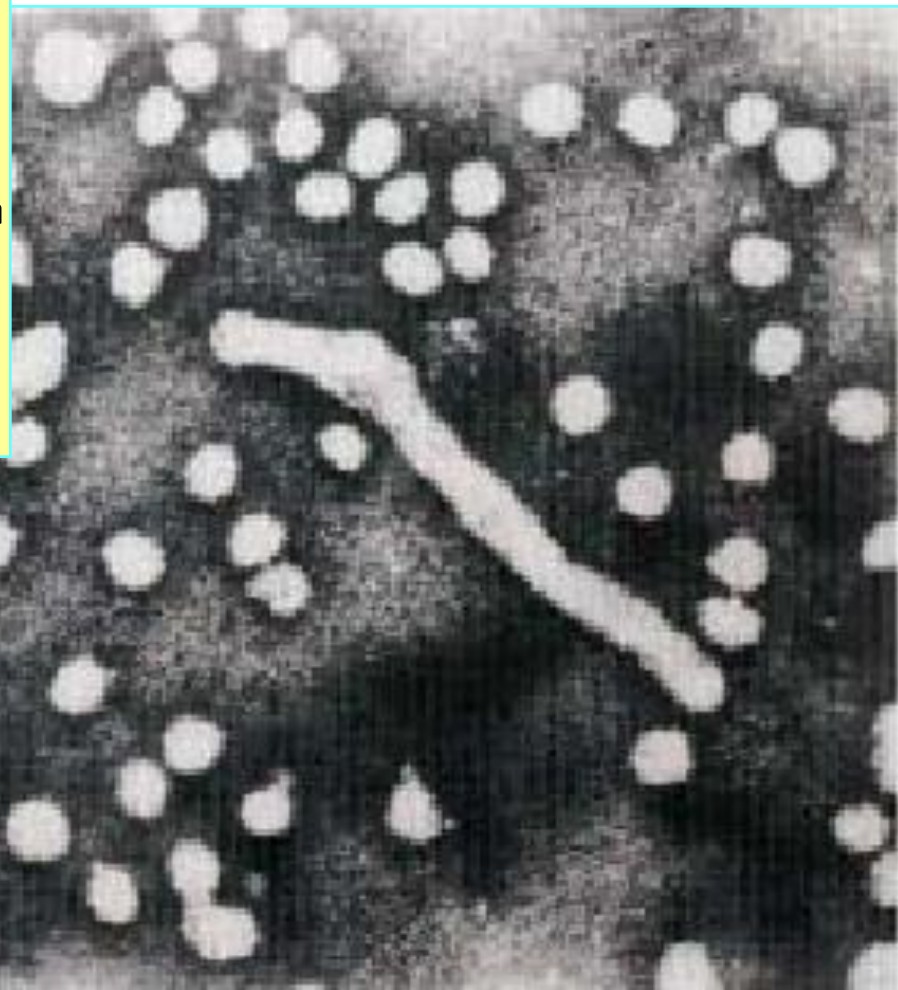
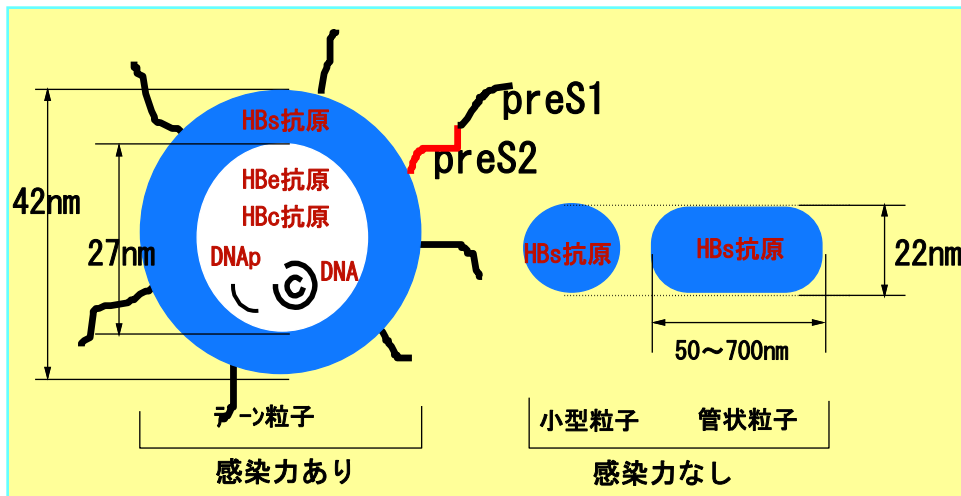


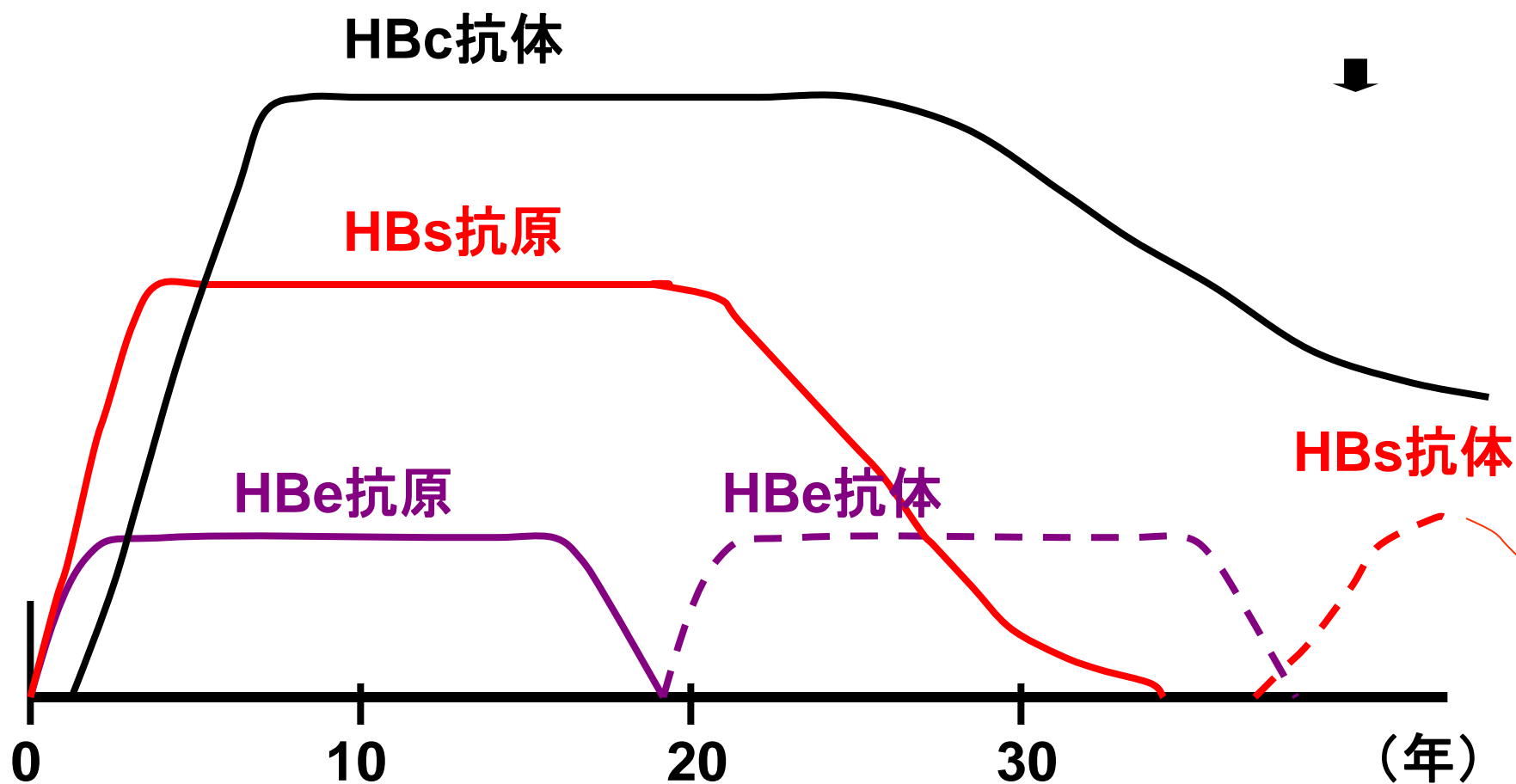
# B型肝炎の検査について

# B型肝炎ウイルス



デーン(Dane)粒子

# B型肝炎ウイルスマーカーの推移



## 当院で施行している検査

- HBs抗原
- HBs抗体

## 院外に委託している検査

- HBe抗原
- HBe抗体
- HBc抗体
- HBV DNA定量
- HBV genotype
- HBVコア抗原  
など

# HBs抗体・HBs抗原

- 測定原理・・化学発光免疫測定法（CLIA法）
- HBs抗体・・過去のHBV感染を意味し、感染防御抗体（中和抗体）としてHBVに抵抗性を示す。
- HBs抗原・・HBVの感染状態を示す。

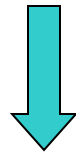
# HBe抗原・HBe抗体

- HBc抗原蛋白の一部が切り離されたもの。一般にHBe抗原陽性者はウイルス量が多く、感染性が高いとされる。
- HBe抗体が陽性であれば、血中にHBVの量が極めて少ないことを意味する。

# HBc抗原・HBc抗体

- HBc抗原はHBVの中に存在し、ウイルス量と相関するとされる。
- HBc抗体は感染の早期から存在。
  - 高値・・・HBVのキャリア
  - 低値・・・HBVの既往感染

HBs抗原・HBe抗原共存陽性例はHBV量が極めて多いが、あくまで間接的な証明法である。

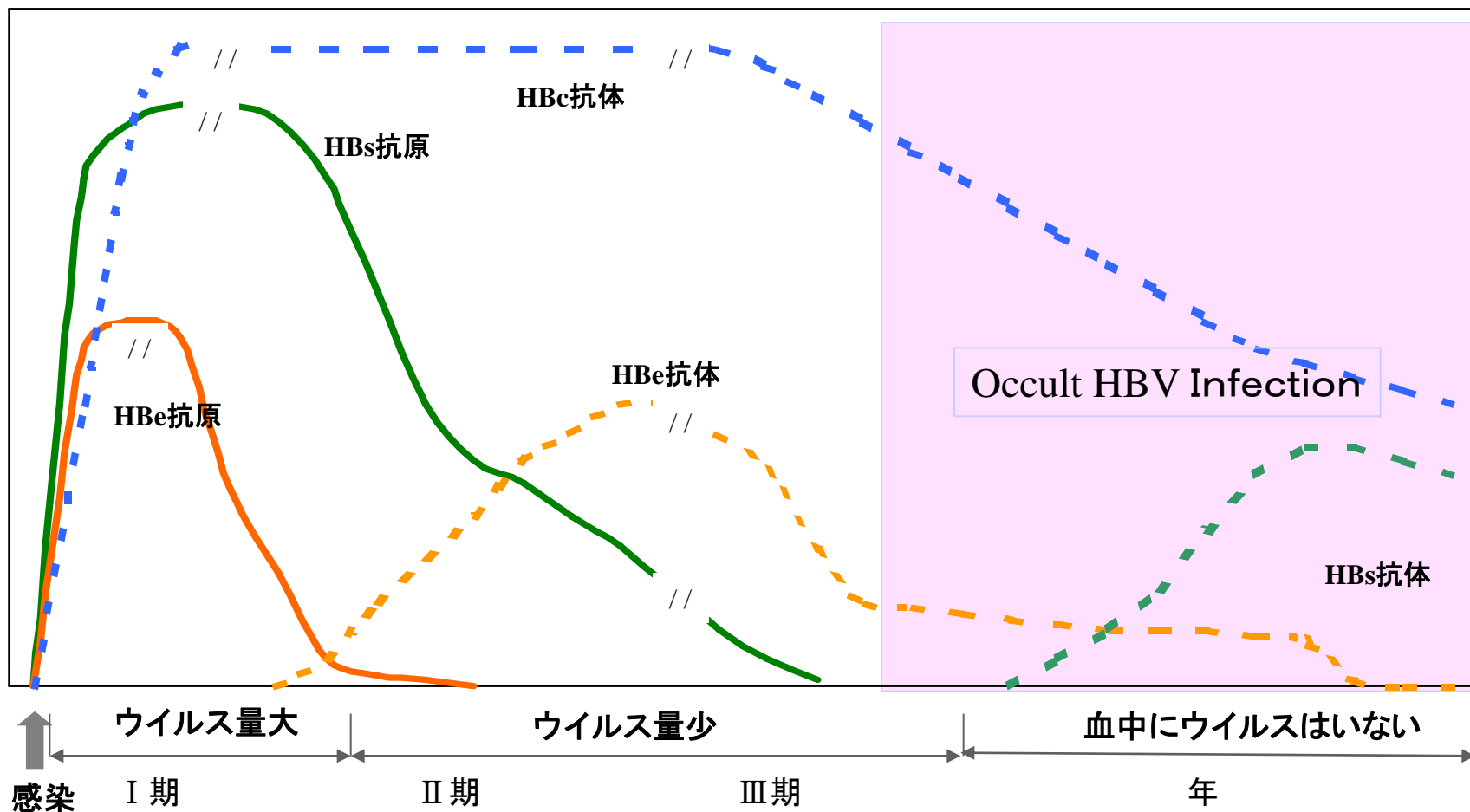


これに対し、HBV-DNAの検出は、血中や肝細胞中でのHBVが存在しているという直接的証明になる。



# B型肝炎の経過と血中HBV関連マーカーの推移

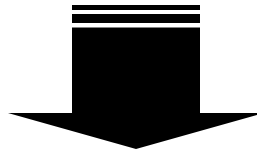
## 持続性感染



# オカルトHBV感染

➤ 定義 : 血中HBs抗原陰性者におけるHBV感染

(血中HBV-DNAまたは細胞内HBV-DNAが陽性)



➤ オカルトHBV感染：臨床的知見

➤ 肝障害 : 肝の炎症と繊維化は軽度

➤ 免疫 : 宿主免疫機能低下時に肝障害を伴うHBV増殖の**再燃**

➤ 肝発癌 : 肝線維化ステージ進行例やHCV重感染者などの

肝細胞癌ハイリスク群での、肝発癌に關与する可能性

## まとめ

- HBVの検査はたくさんあり、日々検査は進歩しています。検査科として新しい情報を提供できるように、職員一人一人が知識を身に付けていきたいと思えます。