

狭心症・心筋梗塞が心配な方！！

当院の人間ドックで

New

短時間で行える冠動脈CT

受けてみませんか？



シーメンス社製 SOMATOM Definition Edge
マルチスライス(128スライス)CT装置

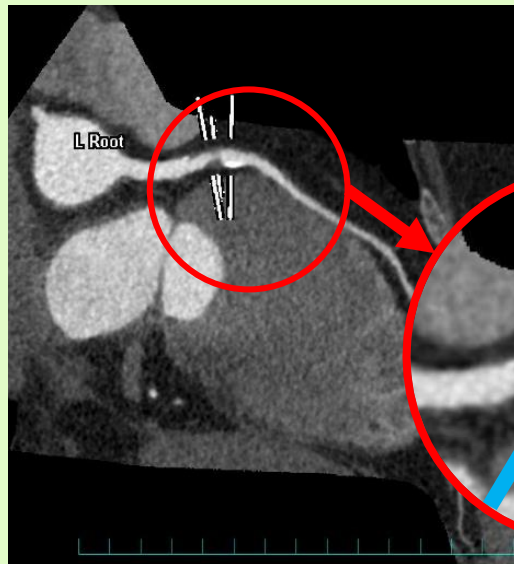
◆狭心症・心筋梗塞とは◆

冠動脈(心臓に酸素や栄養を送る血管)が何らかの原因で狭くなり、心筋(心臓の筋肉)の酸素不足により生じる痛みを狭心症と言います。

狭心症は放置しておくと、心筋梗塞(酸素不足から心筋の一部が壊死するほど悪化した状態)へ移行する可能性が高い疾患です。

心筋梗塞は我が国の三大死因の1つであり、
狭心症のうちに早期発見し、心筋梗塞への移行を防ぎましょう！

<当院で撮影した冠動脈CTの画像>



<狭窄部拡大>

(注) 報告書に画像は添付されません

◆ 検査の内容 ◆

当日の朝はご自宅で脈を抑える薬を服用して頂きます。

造影剤

腕の静脈に造影剤を注射



短時間

10秒程度息を止めてCT撮影

◆ オプション追加の際の注意点 ◆

- **人間ドックと同日に行う事は出来ません。**
 - 人間ドック当日の採血結果で腎機能が低下している方は、医師の判断で検査をお断りさせて頂く可能性があります。
 - 既に心疾患を指摘されている方は、人間ドックのオプションでの冠動脈CTは対象外です。
 - 下記の方はご注意ください。
 - ・ペースメーカーが入っている方
 - ・検査中の息止めが困難な方
 - ・手を挙げる姿勢が辛い方検査が不十分になる可能性がございます。
 - ・喘息をお持ちの方
 - ・糖尿病の薬を服用中の方
 - ・腎臓の疾患をお持ちの方
 - ・造影アレルギーがある方
- 検査の対象外です。

※気になる症状などございましたら、循環器内科受診をお勧め致します。
ご希望される場合はお声掛け下さい。

★お薬手帳は、人間ドック受診日及び冠動脈CT当日も必ずご持参下さい。

2022年4月
スタート

ご希望・お問い合わせは人間ドック担当まで