

2022年度 脳単独ドックのご案内

料金：36,300円 (10%税込)

◆ 当院の脳単独ドックの特徴

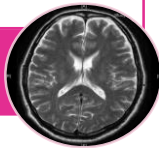
- 頭部MRI・MRA検査、頸動脈超音波検査により、動脈硬化や脳梗塞、脳動脈瘤などの有無を調べます。
- 脳ドックの結果にて脳外科などの専門科受診が必要な場合は、近隣の専門病院をご紹介致します。

◆ 検査項目

《実施日：月曜日～金曜日(祝日・年末年始を除く)》

● 頭部を輪切りにしたような画像を撮影し、脳梗塞や脳出血の有無を調べます。

頭部MRI



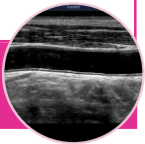
● 頭部の血管を描出し、動脈瘤や狭窄部位の有無を調べます。

頭部MRA



● 首の左右から超音波を当てて頸動脈の狭窄の有無、動脈硬化の程度を調べます。

頸動脈超音波



- 金属(ペースメーカー等)を挿入されている方は、検査ができない場合があります。該当する方はご連絡下さい。
- 所要時間は2～3時間程度です。昼食はございません。
- ☆ 柏市の「特定健康診査」「75歳以上の健診」の受診券を利用される方は、身体計測・採血・検尿・心電図・医師による特定健診の診察も行います。

◆ お知らせ

- 新型コロナウイルス感染防止の観点から、来院時に検温を実施させていただいております。ご理解とご協力をお願い致します。
- 今年度も引き続き、3月～5月の期間限定で税込価格より5千円の料金割引を実施します。対象は健康保険組合を通さず、個人で申し込まれる方に限ります。

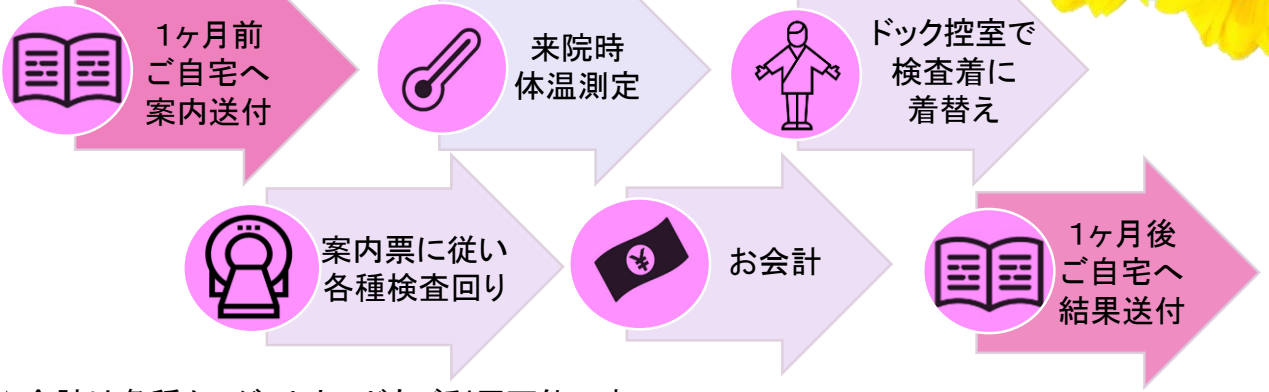
◆ お申し込み方法

- 2階健診センター窓口、もしくはお電話にてご予約を承ります。
- ご予約は遅くともご希望日の1ヶ月前までにお申し込み下さい。また6月から翌1月にかけては大変混み合い、ご希望に添えないこともございますので空き状況をお問い合わせ下さい。
- お申込み後は受診日の約1ヶ月前に問診票等の書類を送付させていただきます。必要事項をご記入の上、ドック当日にお持ち下さい。
- 事前郵送書類に記載されている時間に2階健診センターへ直接お越し下さい。
- 予約の変更、キャンセルの場合はお早めにご連絡下さい。

↓ ご予約・お問い合わせ先 ↓
04(7134)2000 人間ドック担当あて
平日 10:00～16:00 土曜日 10:00～12:00

◆検査の流れ

※昼食はございません。



☆会計は各種クレジットカードもご利用可能です。

◆結果・再検査等のご案内

- 医師による診察はなく、検査結果は書面での報告のみとなります(1ヶ月程度でご自宅へ送付)。結果についてご不明な点がございましたら、人間ドック担当あてにご連絡下さい。説明の時間を設けさせていただきます。また、直接説明が必要となった場合には、ご連絡をさせていただくことがございます。
- 検査の結果、再検査が必要と指摘された方には外来受診をお勧めし、当院を受診希望の方には該当の診療科を予約することも可能です。専門科受診が必要な場合は近隣の専門病院をご紹介致します。また、検査画像やデータ所見をお渡しすることも可能ですので、必要の際はお声掛け下さい。
- 外来受診の際はドック結果報告書をお持ち下さい。
- ドック後の受診は保険診療となります。ドック費用には含まれませんのでご了承下さい。

◆アクセス

【バスをご利用の場合】

- ①柏駅西口(のりば5)、北柏駅北口
⇒柏市立高校・東急柏ビレジ・柏たなか駅行き(市立柏病院経由)

- ②柏たなか駅

⇒柏駅西口行き(市立柏病院経由)

【車をご利用の場合】

- ①柏方面からのルート

⇒国道6号線を取手方面に走り、[台田]左折→[柏市立柏病院入口]右折

- ②野田、流山方面からのルート

⇒国道16号線を柏方面に走り、[若柴]左折→[花野井木戸]右折→[柏市立柏病院入口]左折

- ③取手方面からのルート

⇒国道6号線を柏方面に走り、[台田]右折→[柏市立柏病院入口]右折

