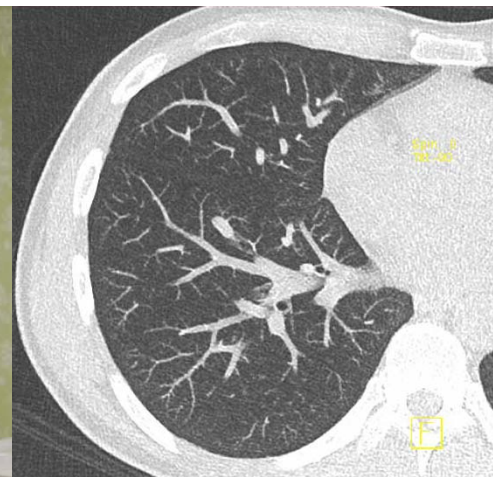


人間ドックをご予約される皆さまへ

肺がん検診胸部CT検査(オプション)のご案内



シーメンス社製 SOMATOM Definition Edge



2016年1月
最新型
マルチスライスCT
(128スライス)
を導入しました。

2016年4月より

New

肺がん検診胸部CT検査を追加できます。

最新型マルチスライスCTを用いた肺がん検診の特長

低被曝

放射線の被ばく線量を減らす撮影技術が充実している機種のため、肺がん検診胸部CTで受ける被ばく線量は、従来の装置に比べ、10分の1以下に低減することができます。

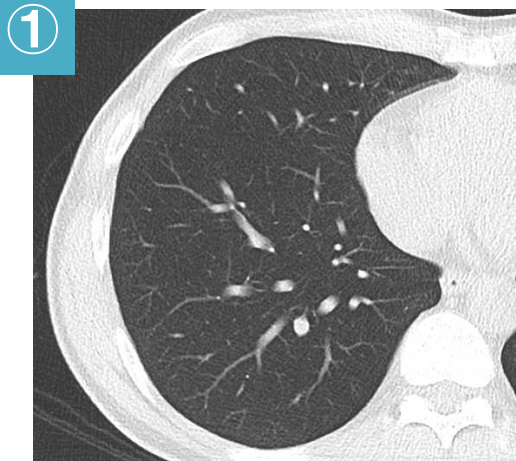
高精細

被ばく線量を減らしつつも、最新のノイズ低減技術により、診断価値の高い画像が得られます。薄い輪切り画像での観察が可能のため、肺がん等の微小な病変を発見するのに有用だと考えられています。

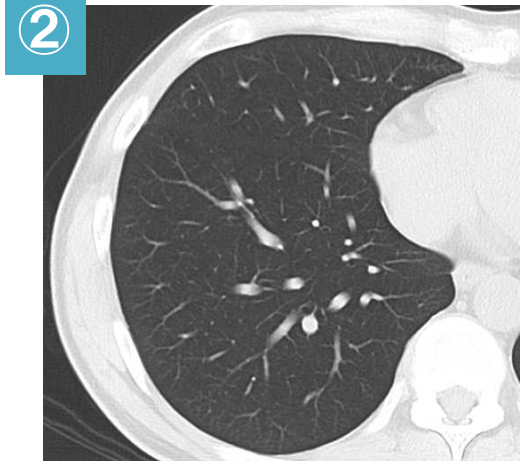
短時間撮影

撮影時間は5秒程度ですので、長い息止めを必要としません。また準備の時間を含めても、5分弱で検査が終了するため、胸部レントゲン検査と検査時間はほぼ同じです。

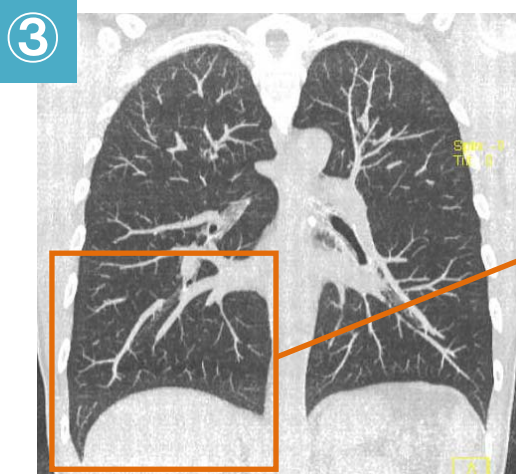
肺がん検診胸部CT画像



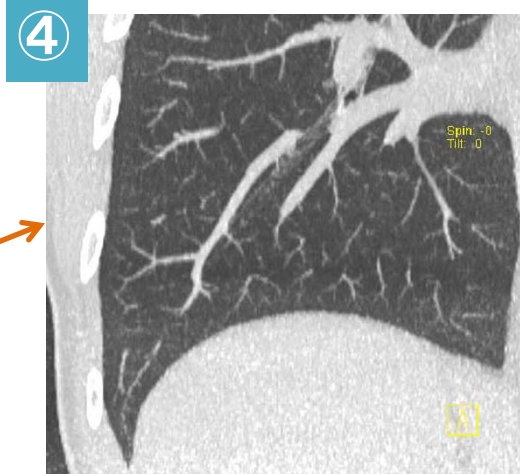
肺がん検診 胸部CT



通常の診断時に用いる胸部CT



前から見たような断面像（冠状断）



③の拡大画像<右肺の下部>

- ① 肺がん検診胸部CT
- ② 通常の診断時に用いる胸部CTの拡大画像（右肺）です。①は被ばく線量を10分の1以下に抑えているため、若干ノイズは生じますが、②同様に肺を十分観察することができます。
- ③ 身体の前から見たような断面像（冠状断）
- ④ ③を拡大した画像です。薄い輪切り画像でデータ収集をしているので、任意の断面で見ることができます。また高精細であるため、細かいところまで観察できます。
※③④は、①肺がん検診胸部CTのデータを元に作られた画像です。

人間ドックでの肺がん検診胸部CT検査（オプション）は、

- 喫煙している方（喫煙歴のある方）
- 咳や痰が気になる方
- 近親者に肺がんになった方がいる方
- 50歳以上の方

等が推奨されます。

もちろん上記以外の方でも検査は可能です。
ご希望の際は人間ドック担当あてにお申し込み下さい。

【料金】

10,800円（消費税 8%込）

2016年4月



04-7134-2000

人間ドック担当あて

